

TYTON SIT PLUS®

für TYTON® Formstücke nach DIN EN 545 und DIN EN 598

Technische Informationen

- Der im Lieferprogramm enthaltene weiß markierte Kennzeichnungsring zeigt von außen eine zuggesicherte Verbindung an
- Betriebsdruck bis PFA 32
- Nennweiten DN 80 – 600

TYTON SIT PLUS®

for TYTON® fittings according to DIN EN 545 and DIN EN 598

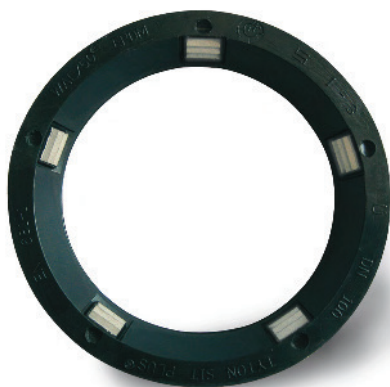
Technical information

- The marking ring with its white stripe (contained in the delivery) indicates a restrained joint
- Operating pressure up to 32 PFA
- Nominal sizes DN 80 - 600

Betriebsdruck in Abhängigkeit von Nennweite und Rohrklasse bis PFA 32
Operating pressure depending on size and pipe class to PFA 32

DN	Betriebsdruck PFA/bar Working pressure PFA/bar		Anzahl der Verriegelungselemente Number of restraining element	Abwinkelbarkeit Degree of angular deflection
	K9	Klasse 40 class 40		
80	32	16	4	3°
100	32	16	5	3°
125	25	16	5	3°
150	25	16	7	3°
200	25	16	10	3°
250	25	16	15	3°
300	25	16	20	3°
350	25	-	25	2°
400	16	-	28	2°
500	16	-	35	2°
600	10	-	42	2°

Zutreffende Normen: DIN EN 681-1; DIN 28603; DIN EN 545; DIN EN 598
Applicable standards: DIN EN 681-1; DIN 28603; DIN EN 545; DIN EN 598



TYTON SIT PLUS®



Kennzeichnungsring
für TYTON SIT PLUS®
Marking ring for
TYTON SIT PLUS®