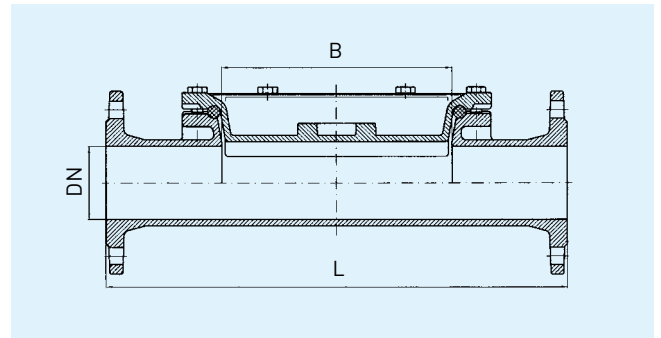
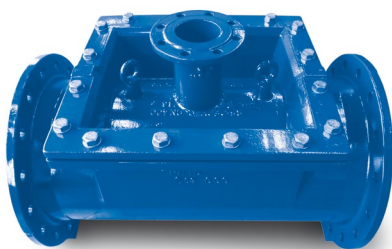


Reinigungs- und Kontrollkasten mit Flanschen, PN 10/16  
Flanged hatchbox, PN 10/16

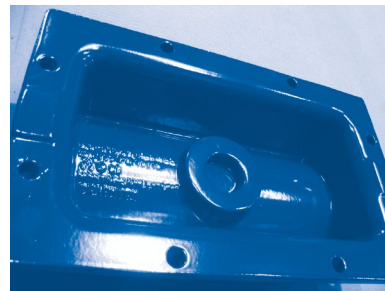


Maße in mm · dimensions in mm			Schrauben screws	kg/Stück kg/piece
DN	L	B Deckelöffnung / clear opening		
80	500	250 x 80	8/M12x50	23,8
100	500	250 x 100	8/M12x50	27,8
125	550	300 x 125	8/M12x50	35,5
150	550	300 x 150	8/M12x60	46,6
200	650	350 x 200	10/M12x60	69,1
250	700	364 x 250	10/M16x70	98,5
300	750	400 x 300	10/M16x70	129,9
350	800	500 x 350	16/M20x70	182,5
400	900	498 x 400	16/M20x70	229,5
500	900	498 x 500	16/M24x80	322,0
600	1150	651 x 600	18/M24x90	507,0



Auf Wunsch auch mit Flanschabgang lieferbar

Available with flanged branch on request



Der Deckel kann werksseitig mit einer 2" Bohrung versehen werden (auf Anfrage)

The cover can be provided with a 2" female thread (upon request)

**Achtung: Nach dem Öffnen des Deckels eine neue Dichtung einsetzen**

- Nach der Montage müssen die Deckelschrauben über Kreuz angezogen werden
- Werkstoff: GGG Duktiles-Gusseisen
- Schrauben und Muttern: A4
- Unterlegscheiben: A2
- EWS-beschichtet
- Die Breite der Öffnung ist gleich dem Nenndurchmesser
- Technische Lieferbedingungen nach DIN EN 545

**Attention: The seal should be changed when the cover is opened**

- After the assembly the screws of the lid must be tightened crosswise
- Material: GGG Ductile cast-iron
- Bolts and nuts: A4 stainless steel
- Washers: A2 stainless steel
- EWS (fusion bonded epoxy)
- The minimum dimension of the clear opening is equal to the nominal diameter
- Manufactured in accordance with DIN EN 545

Achtung! Bohrbilder ab DN 200 ändern sich bei Druckstufe PN 16!  
Attention! At pressure stage PN 16 drilling changes from DN 200!